



UFAMO®

mamparas y tabiques divisorios



Diseño y fabricación

Diseñamos y fabricamos nuestro producto lo que nos proporciona **adaptabilidad, flexibilidad en los acabados y supervisión directa** de cada producto del proyecto.

Supervisamos cada uno de nuestros productos y su montaje.

SOMOS FABRICANTES

Nuestra **capacidad de diseñar y fabricar** nos proporcionan adaptabilidad al diseño y flexibilidad en los acabados **conforme a las necesidades de nuestros clientes**, llegando así a nuestro máximo objetivo: **La personalización del espacio.**



Calidad

Ofrecer un producto
y servicio de calidad
son nuestras prioridades.

Offering quality products and services is our priority



Primacy 113

Estética, acústica y técnica
en perfecto equilibrio.

ESPECIFICACIONES TÉCNICAS

Espesor tabique: 113 mm.

Atenuación Acústica: Hasta Rw 50 dB. módulos ciegos, hasta Rw 48db módulos vidriados

Estructura interior: 75 mm Acero galvanizado Sendzimir 0.8 mm. ST02. Zinc Z275, cromatado. Propiedades mecánicas EN 10346. Regulación en altura mediante escuadras de acero.

Perfiles exteriores: Aluminio extruido según normas EN-755 y EN-573-3. Anodizado o lacado según norma Qualicoat.

Paneles: Tableros de partículas de madera aglomerada de 19 mm de espesor. Revestimientos en melamina, HPL, lacados, maderas, textil, vinilo. Sujeción mediante grapas y zetas metálicos desmontables.

Vidrios: Uno o dos vidrios desde 4+4 hasta 8+8. Unión mediante adhesivo y fina H de policarbonato transparente.

Puertas: Espesores: 40mm- 50mm. y 113 mm. Pernios vistos u ocultos. Batientes o correderas.

Aislamiento interior: Lana de roca de 70 mm de espesor. AW 0.80. UNE EN 13162 productos aislantes para edificación.

Juntas paneles: Entrecalles de 3 mm de perfil de aluminio.



Primacy 113



ROBUSTEZ Y ELEGANCIA

El sistema **PRIMACY** es versátil y conjuga robustez (gracias a la **estructura interior de doble acero de 75 mm.**) con elegancia y permite la configuración de espacios íntimos con zonas más visuales, mimetizando las **puertas que quedan ocultas en los muros**. Los **marcos de las puertas** quedan ocultos (en el caso de particiones ciegas) o vistos (en el caso de particiones de vidrio). Los **perfiles estructurales** desaparecen de la visión del muro, manteniendo una elegancia de líneas con **juntas de 3 mm de espesor**. La **gama de acabados es muy amplia** pudiendo instalar todo tipo de paneles decorativos en diferentes materiales y terminaciones, personalizando los espacios.

LAS PUERTAS

En el desarrollo del sistema **Primacy** se determinó que las puertas serían un **elemento diferenciador**, proponiendo el **mimetismo dentro del conjunto del tabique**. Primacy presenta una **colección de puertas simples y dobles**, con vidrios simples o dobles, marcos vistos u ocultos y enrasadas a una o dos caras del tabique.

Primacy 113



AISLAMIENTO ACÚSTICO

Certificados de aislamiento acústico según normativas **ISO 12354-1** e **717-1**.
Simulación de aislamiento acústico de particiones mediante software comercial **INSUL**

Mampara acristalada

RW = 48 dB | RA = 47 dBA

La solución de mampara acristalada formada por un **vidrio laminado de 6+6 mm**, **cámara de aire de 89 mm** y **otro vidrio laminado de 6+6** alcanza un aislamiento de **RW = 48 dB** lo que expresado en un parámetro comparable con los requisitos del Código Técnico de la edificación **RA = 47 dBA**.

Mampara ciega

RW = 50 dB | RA = 46 dBA

La solución de mampara ciega formada por un **panel de aglomerado de 19 mm**, **cámara de aire de 75 mm** con **lana de roca en el interior** y **otro aglomerado de 19 mm** alcanza un aislamiento de **RW = 50 dB** lo que expresado en un parámetro comparable con los requisitos del Código Técnico de la edificación **RA = 46 dBA**.



Primacy 113



Primacy 113

INTEGRACIÓN VISUAL COMPLETA

La partición **PRIMACY** permite la **integración visual completa de las zonas de trabajo**, aportando una **atenuación acústica entre salas de hasta RW 48 db**, con la utilización de **dos vidrios laminados de seguridad 6+6**. Las juntas conseguidas con perfiles de **poli-carbonato transparente** aseguran un perfecto sellado entre vidrios.

Las puertas, a conjunto con la instalación, **transparentes, enrasadas a las dos caras del tabique**.

COMPLETE VISUAL INTEGRATION

A **PRIMACY** partition offers **complete visual integration in work areas with sound reduction between rooms by up to RW 48 db** due to the use of two **6+6 sheets of security glass**. The joints created with **transparent polycarbonate** profiles ensure perfect sealing between panes.

The doors match the system as they are **transparent and flush on both sides of the wall**.

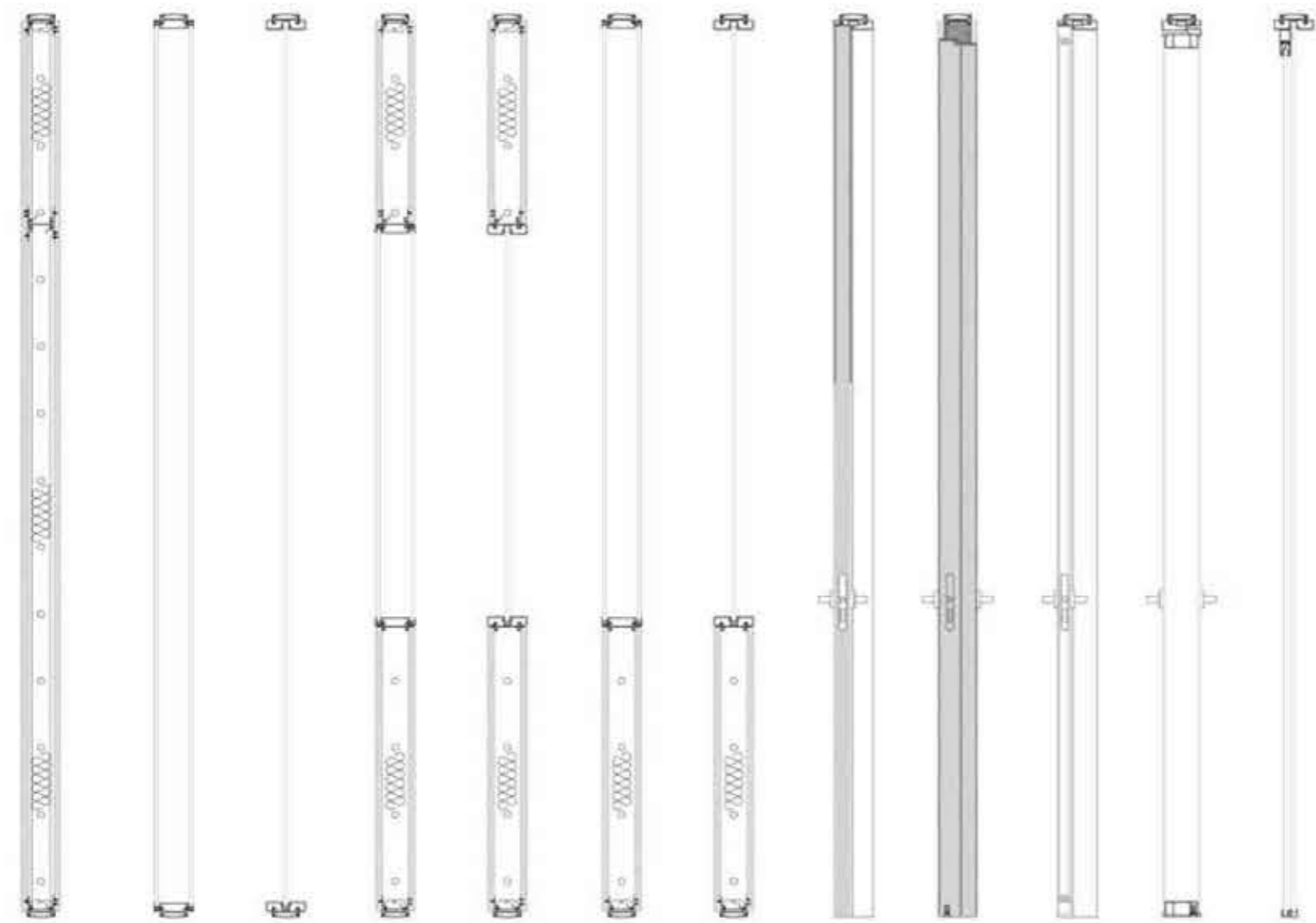


Primacy 113

PARTICIÓN SECCIONES

Primacy 113

PARTITION SECTIONS



Primacy 113



La partición **Primacy 90** es una combinación de estructuras de acero y aluminio que, junto con tableros y vidrios, compartimentan espacios interiores. Las diferentes series de la partición **Primacy** resuelven todo tipo de estéticas como **entrecalles, vidrios dobles o simples, puertas rasgadas o suelo techo**, manteniendo la calidad y la estética en el conjunto de la instalación.

Todas las posibilidades estéticas combinadas en un solo producto.

Primacy 90

Todas las posibilidades estéticas
en un solo producto.

ESPECIFICACIONES TÉCNICAS

Espesor tabique: 90 mm.

Atenuación Acústica: Hasta Rw 47 dB. módulos ciegos, hasta Rw 45 db módulos vidriados.

Estructura interior: 50 mm Acero galvanizado Sendzimir 0,8 mm. ST02. Zinc Z275 . cromatado. Propiedades mecánicas EN 10346. Regulación en altura mediante escuadras de acero.

Perfiles exteriores: Aluminio extruido según normas EN-755 y EN-573-3. Anodizado o lacado según norma Qualicoat.

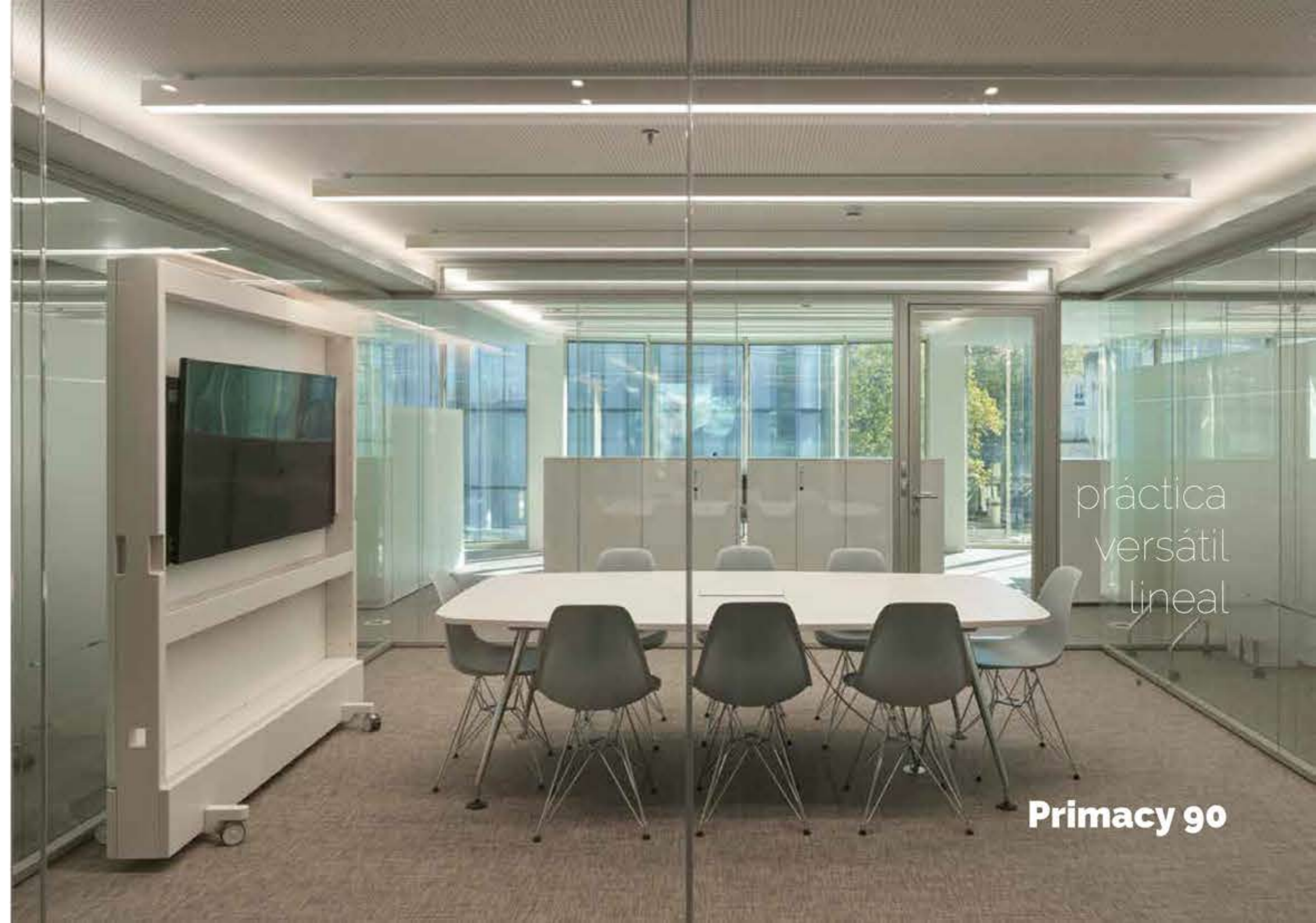
Paneles: Tableros de partículas de madera aglomerada de 19 mm de espesor. Revestimientos en melamina, HPL, lacados, maderas, textil, vinilo. Sujeción mediante grapas y zetas metálicos desmontables.

Vidrios: Uno o dos vidrios desde 4*4 hasta 8*8. Unión mediante adhesivo y fina H de policarbonato transparente

Puertas: Espesores: 40mm y 90 mm. Ciegas o vidrieras. Pernios vistos u ocultos. Batientes o correderas.

Aislamiento Interior: Lana de roca de 50 mm de espesor. AW 0.80. UNE EN 13162 productos aislantes para edificación.

Juntas paneles: Entrecalles de 3 mm de perfil de aluminio.



práctica
versátil
lineal

Primacy 90



ADAPTABILIDAD Y REGISTRABILIDAD

Primacy 90 es un **sistema desmontable, reinstalable y registrable**, lo que permite un cómodo acceso a las instalaciones que se esconden en su interior. Posibilita las reestructuraciones y los cambios de organización sin interrumpir la actividad de la oficina ya que su desmontaje es limpio y sencillo.

DISEÑOS INTEGRADOS

La partición permite realizar cualquier diseño a través de la combinación de elementos decorativos tales como **vidrios, paneles, armarios, trasdosados o puertas**.

LAS JUNTAS ENTRE MÓDULOS SE MINIMIZAN

Perfiles de aluminio de 3 mm. separan los módulos ciegos. Los **módulos vidriados** se instalan bien con perfiles de aluminio o bien con **pequeñas juntas de policarbonato transparente** que aseguran el perfecto sellado de los vidrios.

Primacy 90



Primacy 90



ACABADOS PERSONALIZADOS

La **elegancia del aluminio**, que puede ser anodizado o lacado en diferentes colores, y los diseños de paneles y puertas en diferentes acabados permiten personalizar la instalación.



TRANSPARENCIA

Diferentes modulaciones y tratamientos en el vidrio permiten la creación de **espacios livianos**, logrando estancias luminosas y con carácter que invitan a la comunicación.



SOSTENIBILIDAD

Sistemas desmontables y adaptables como **Primacy 90** garantizan la sostenibilidad: permiten **su reutilización, cambios y variaciones sin costes desmesurados**.



AISLAMIENTO ACÚSTICO

Evaluación realizada de acuerdo al parámetro de las normas **UNE-EN ISO 10140-2** y **CTE DB-HR**.

Mampara ciega
RW=47db RA= 42,6 dba

La solución de mampara ciega formada por un panel de aglomerado de 19 mm, cámara de aire de 50 mm con lana de roca en el interior y otro tablero aglomerado de 19 mm.

Mampara vidrio
RW=45db RA= 43,4dba

La solución de mampara acristalada formada por un vidrio laminado de 6+6 mm, cámara de aire de 64 mm y otro vidrio laminado de 6+6 mm.



Todas
las posibilidades estéticas
en un solo producto.

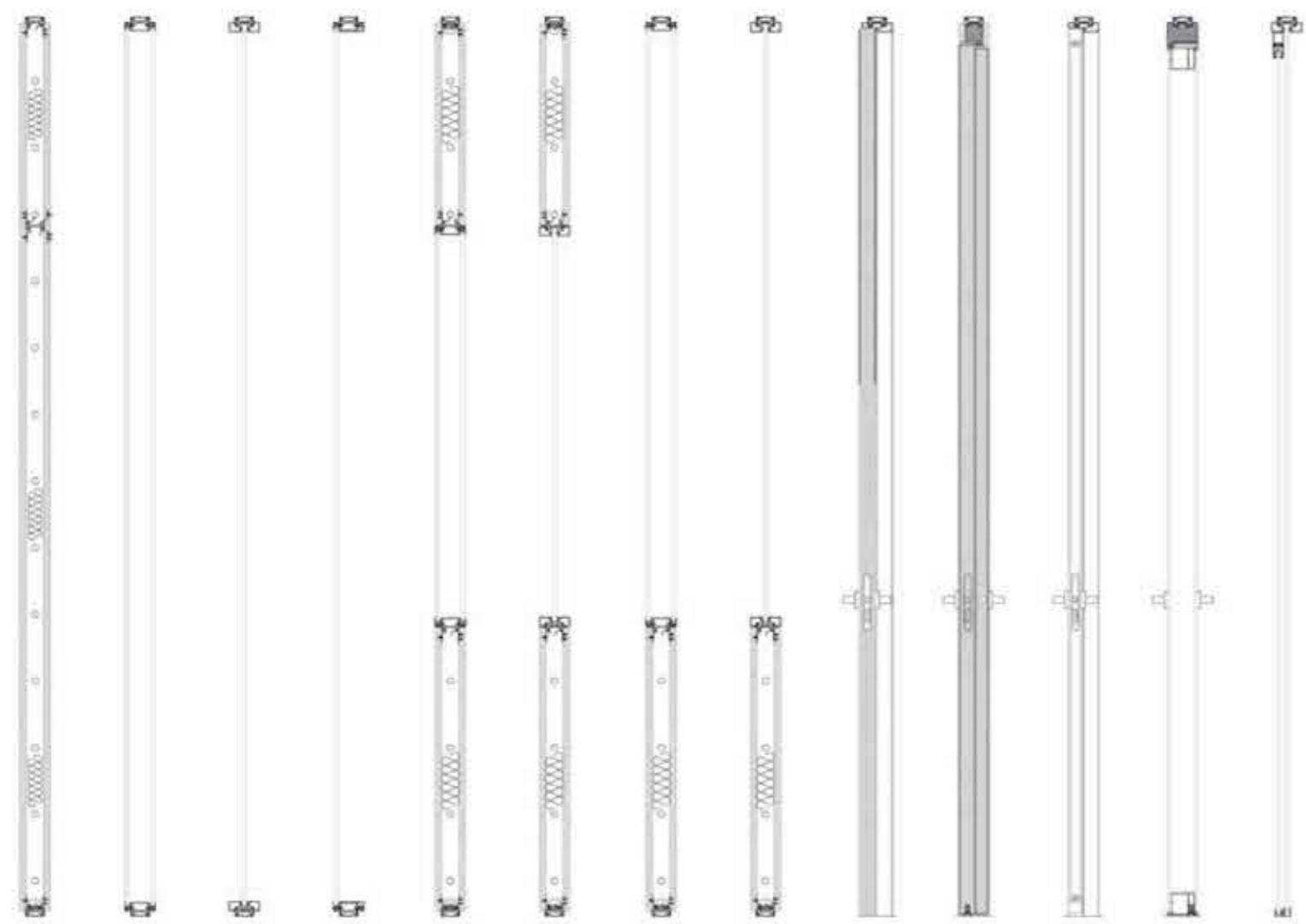


Primacy 90

PARTICIÓN SECCIONES

Primacy 90

PARTITION SECTIONS



Primacy 90



La **Serie Wood** apuesta por la madera natural manteniendo las características propias de una mampara, desmontabilidad, reutilización y registrabilidad de instalaciones eléctricas por el interior.

La madera es el material para avanzar hacia un **modelo de construcción** más **sostenibles y respetuosos** con el **medio ambiente**.

El aumento del uso de la madera en construcción **invita a aumentar la plantación de explotaciones sostenibles** de cara a garantizar el abastecimiento futuro.

El **origen sostenible de la madera** certificado con los sellos **FSC** y **PEFC** garantiza que la serie wood contribuye a la conservación de bosques y selvas del planeta.

Wood

Natural y sostenible

ESPECIFICACIONES TÉCNICAS

Espesor tabique: 90 mm.

Atenuación Acústica: Hasta Rw 47 dB. módulos ciegos, hasta Rw 45 db módulos vidriados.

Estructura interior: 50 mm Acero galvanizado Sendzimir 0,8 mm. ST02, Zinc Z275, cromatado. Propiedades mecánicas EN 10346. Regulación en altura mediante escuadras de acero.

Paneles: Tableros de partículas de madera prensada MDF de 19 mm de espesor. Calidad BS1D0 rechapados de madera natural barnizado. Sujeción mediante grapas y zetas metálicos desmontables.

Vidrios: Dos vidrios 5+5 o 6+6. Unión mediante adhesivo y fina H de policarbonato transparente.

Puertas: Espesor 90 mm. Ciegas o vidrieras. Marcos, bisagras y muelles ocultos.

Aislamiento Interior: Lana de roca de 50 mm de espesor. AW 0.80. UNE EN 13162 productos aislantes para edificación.



Natural y sostenible **Wood**



Wood Natural y sostenible



Tabique móvil

Premoflex es una línea de **tabique móvil** diseñado para compartimentar de forma sencilla, eficaz y estética espacios de usos múltiples según las necesidades de cada momento.

Premoflex y **Premoflex Glass** dotan de funcionalidad salas colectivas como salones de actos, salas de conferencias, auditorios, salas de exposiciones, salas de reuniones, salas de formación o salas de juntas.

Premoflex

Tabique móvil

Premoflex

ESPECIFICACIONES TÉCNICAS

Espesor: 107 mm.

Insonorización: 45dB.

Peso del tabique: 48 kgs/m²

Modulación

Horizontal: hasta 1200 mm. Vertical: hasta 6000 mm. Módulos independientes entre sí Estructura Aluminio extrusionado 2mm

Puertas

Simplees o dobles (multidireccional). Módulos entre 900 mm y 1200 mm. Medidas estándar y especiales bajo pedido.

Guía

Superior en aluminio extrusionado de 6 mm de sección conforme a la norma EN12020-2. Anodizado o lacado según normas de calidad Qualicoat. No requiere ningún tipo de guía inferior.

Sujeción guía

Directamente a forjado de hormigón, soldado, o pinzado a viga de hierro. Sujeción mediante pletinas y varillas. Distancia mínima falso techo- forjado de 150 mm.

Deslizamiento

Mediante rodamientos de polímero autolubrificante. Uno o dos rodamientos según disposición.

Sellado

Superior e inferior por medio de mecanismos telescópicos retráctiles accionados por el canto de los paneles y juntas de neopreno expansible y absorbente (EPDM). Sellado lateral a presión mediante montante graduable extensible. Fácil apertura mediante manivela de giro.

Paneles

Todo tipo de paneles decorativos. Canteados y de 16 mm de espesor.

Juntas paneles

Junta interior con perfiles de aluminio machihembrados, con doble junta de neopreno (EPDM) y junta magnética. Perfilería oculta.

Interior

Lana de roca de alta densidad 60 kg/m³

Replegado

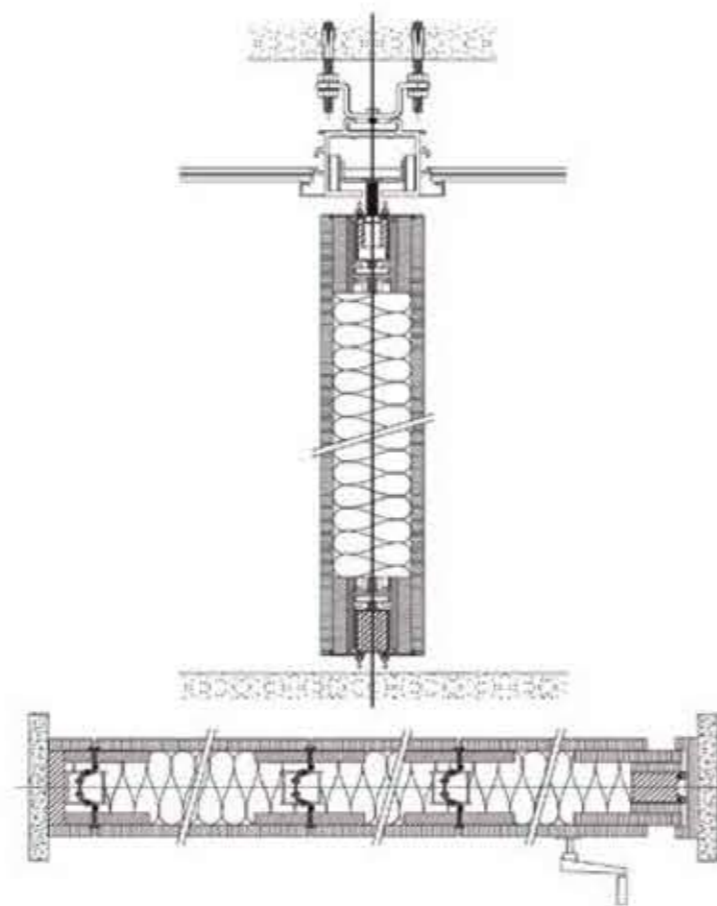
Bajo el eje del carril principal (monodireccional). Guías auxiliares para el aparcamiento desplazado (multidireccional).

Reacción al fuego

Depende del revestimiento utilizado

Opcional

Láminas de masa pesada polimérica para aumentar aislamiento acústico. Galería tapa mecanismos por falta de distancia entre falso techo y forjado. Motorización.





Premoflex Glass

ESPECIFICACIONES TÉCNICAS

Espesor 110 mm.

Insonorización 48dB.

Peso del tabique 54 kgs/m².

Modulación

Horizontal: hasta 1200 mm. Vertical: hasta 6000 mm. Módulos independientes entre sí.

Paneles Doble vidrio seguridad 5+5.

Juntas módulos Junta interior con perfiles de aluminio machihembrados, con doble junta de neopreno y junta magnética.

Estructura Aluminio extrusionado 2mm

Puertas

Simple o dobles (multidireccional). Módulos 1120 mm y 1200 mm. Medidas estándar y especiales bajo pedido.

Guía

Superior en aluminio extrusionado de 6 mm de sección conforme a la norma EN12020-2 Anodizado o lacado según normas de calidad Qualicoat. No requiere ningún tipo de guía inferior.

Sujeción guía

Directamente a forjado de hormigón, soldado, o pinzado a viga de hierro. Sujeción mediante pletinas y varillas. Distancia mínima falso techo- forjado de 150 mm.

Deslizamiento

Mediante rodamientos de polímero autolubrificante. Uno o dos rodamientos según disposición.

Sellado

Superior e inferior por medio de mecanismos telescópicos retráctiles accionados por el canto de los paneles y juntas de neopreno expansible y absorbente. Sellado lateral a presión mediante montante graduable extensible. Fácil apertura mediante manivela de giro.

Interior

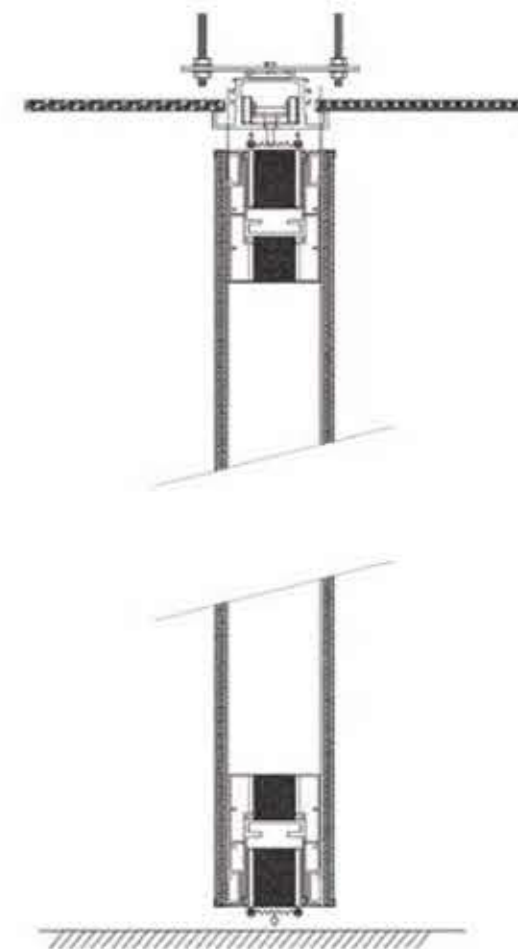
Cámara

Replegado

Bajo el eje del carril principal (Monodireccional). Guías auxiliares para el aparcamiento desplazado (Multidireccional).

Opcional

Galería tapa mecanismos por falta de distancia. Motorización.





Sanilux

Instalaciones sanitarias modulares

Modular healthcare system



Sanilux

Sanilux es un sistema de **PAREDES MODULARES** para **INSTALACIONES SANITARIAS** compuesto por una **estructura modular de soportes con doble perfil de acero agrafado galvanizado STO2** y masa de recubrimiento **Zinc Z275** con **tratamiento superficial cromatado** se adapta a cualquier necesidad constructiva.

Los módulos de paredes pueden ser en **acero inoxidable, acero lacado, paneles honeycomb o resinas fenólicas o laminados de alta presión HPL**. Una **cámara interior** amplia posibilita alojar y pasar todo tipo de instalaciones propias de los bloques quirúrgicos. Su **rápida desmontabilidad** nos permite un **cómodo y práctico acceso a las zonas de instalaciones facilitando cualquier manipulación o reequipamiento en un breve espacio de tiempo**. Salas construidas mirando al futuro, pensadas para la adaptación continua a los progresos técnicos.

Es la solución constructiva para realizar todo tipo de salas hospitalarias: quirófanos, urpas o pasillos.

Puede ser sometida al uso diario de **elementos higienizadores**. La **estructura modular soporta tableros fenólicos rectos o curvos perfectamente enrasados y sellados** consiguiendo la estanqueidad perfecta. **Las salas se preparan emplomadas** según las necesidades médicas de utilización. Los remates a suelo y techo están previstos para no perder enrasabilidad. Sobre los paneles se pueden acoplar **todo tipo de elementos sanitarios**.



SISTEMA INTEGRAL

SANILUX incluye la posibilidad de incorporar **paños acristalados** con los que conectar visualmente las salas, mejorando el bienestar de equipos médicos y pacientes.

Las **puertas, salidas de aire filtrado, cuadros de mandos y tomas de gases** son elementos habituales integrados en el sistema.

La **aportación decorativa** se consigue combinando colores, cristal y luz. Así **quirófanos, salas de recuperación y unidades de cuidados intensivos** se convierten en entornos óptimos de trabajo.

Las denominadas **salas limpias** como **salas de esterilización y almacenamiento de estériles** y los **pasillos** que conducen a los **quirófanos** están completamente integradas en el diseño escogido satisfaciendo las normas de **higiene más elevadas**.





PLANIFICACIÓN Y GESTIÓN DE PROYECTOS

El desarrollo de proyectos reúne detalles de **instalación, integración** con otros elementos **constructivos y planificación de montaje**. Cuando hay cambios los **tiempos sin actividad en los quirófanos se reducen al mínimo**: un beneficio que verdaderamente rentabiliza a largo plazo.

BIENESTAR

Los centros clínicos y hospitales prestan cada vez más importancia al **bienestar de equipos médicos, auxiliares y pacientes** que cada vez demandan más unos entornos agradables.





Sanilux

Ambientes sanitarios
confortables

SOLUCIONES TÉCNICAS Y DE INTERIORISMO

Los espacios de trabajo se humanizan. Mediante **soluciones de interiorismo** se convierten en espacios vivos, lugares de encuentro, ambientes acogedores que contrarrestan el estrés diario. **Lugares estimulantes** y confortables donde desarrollar la creatividad e inspirarse en el trabajo.

Mobiliario

Espacios inspiradores



Proyectos a medida

Diseñar ambientes que transmitan armonía nos permite crear **soluciones prácticas** y que además sirvan de **inspiración para los proyectos de los clientes**. Para esto tenemos en cuenta el producto más adecuado y también la configuración y coherencia de los espacios.

Los nuevos tiempos llevan aparejadas nuevas formas de vida y **nuevas formas de trabajo**. Los contornos de los espacios se difuminan y los usos evolucionan. La colaboración y los espacios compartidos requieren **mobiliario funcional, cómodo y versátil**, que se ajuste a **cada necesidad, cada usuario y cada ocasión**.

Las oficinas se equipan con carácter multidisciplinar y operativo. Las nuevas tendencias en diseño de mobiliario permiten reordenar la sala según el uso que vaya a dársele en cada momento.

La **comodidad y el bienestar** repercuten positivamente en la **productividad**. Por eso buscamos el entorno apropiado para cada tarea.

ENTORNOS CONFORTABLES

- Espacios vivos
- Ambientes acogedores
- Lugares de encuentro
- Conectividad
- Adaptabilidad

MOBILIARIO FUNCIONAL

- Operatividad
- Uso multidisciplinar
- Espacios operativos
- Espacios ejecutivos
- Salas educativas
- Espacios comunes

SOSTENIBILIDAD

- Diseño sostenible
- Mínima huella mediambiental
- Conciencia ecológica

Nuestro equipo tiene la experiencia y los conocimientos técnicos para aportar soluciones operativas en función de las necesidades y usos de los espacios de trabajo en cada momento.

Oficinas que inspiren en el trabajo

Espacios vivos, ambientes acogedores, lugares de encuentro. Lugares estimulantes y confortables donde desarrollar la creatividad e inspirar en el trabajo.



Soluciones Globales



Diseño, agilidad y servicio



Proyectos 3D

DISEÑO, AGILIDAD Y SERVICIO

Con la posibilidad de visualizar los proyectos antes de su realización, se agilizan las decisiones y las ideas se ajustan mejor a las necesidades.

